



巡るたび、
出会う旅。
東北
2021.4.1 - 9.30



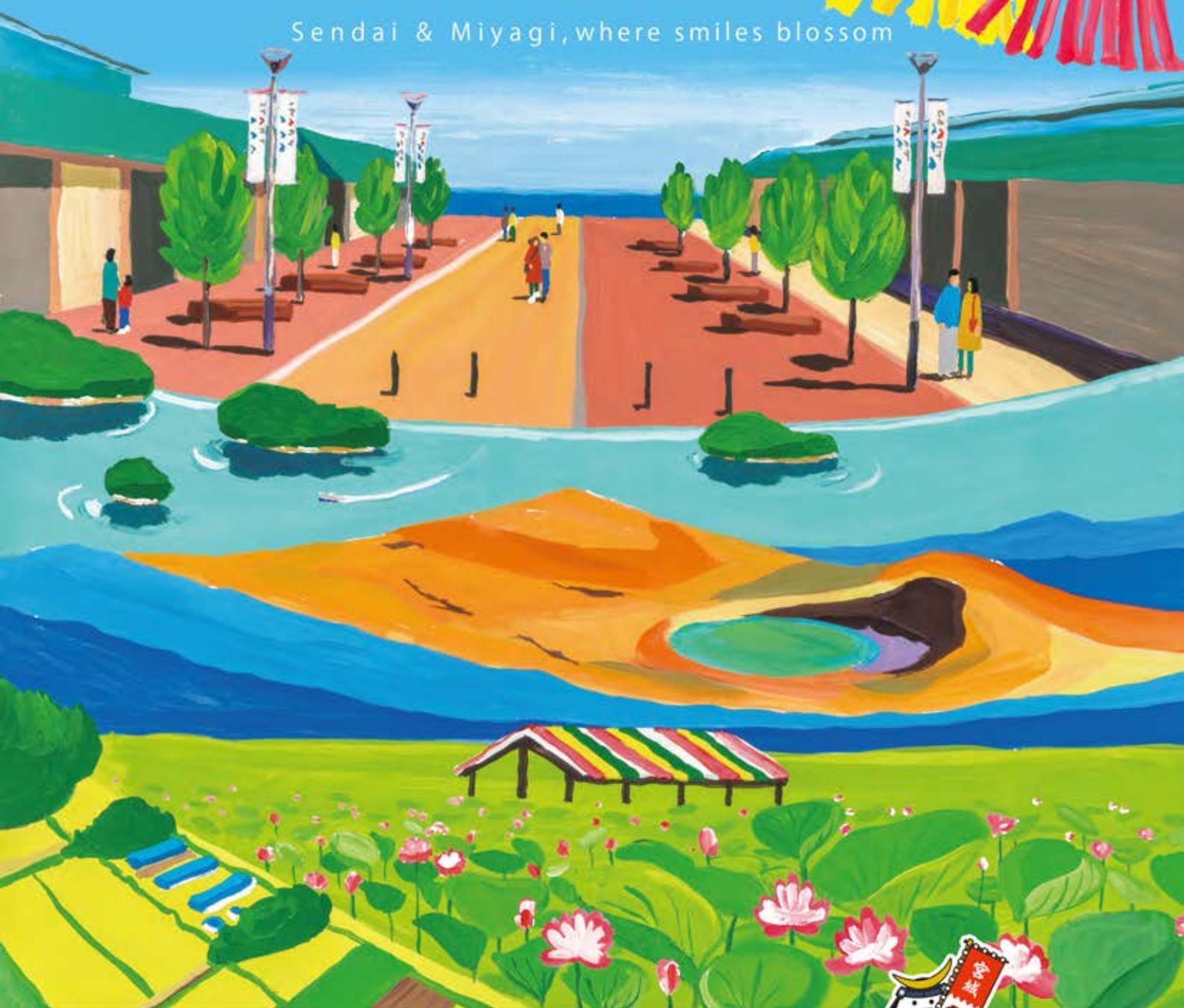
7-9月

ダイジェスト版

笑顔咲くたび 伊達な旅

仙台・宮城

Sendai & Miyagi, where smiles blossom



仙台・宮城観光キャンペーン推進協議会

<http://www.sendaimiyagidc.jp/> または



仙台・宮城観光PRキャラクター
むすび丸

安心に楽しめる旅のご提案

宮城の新しい旅のスタイル with コロナ



安心に宮城の観光を楽しんでいただくために。一人一人の気遣いが、心安らぐ旅を作り上げます。
私たちができる感染予防対策や、宿泊・観光施設の対策をしっかりとチェックし、準備を万全にして
宮城の旅を楽しみましょう！

私たちができること

STEP 1

旅マエ

感染症対策
アイテムの準備



密を避けた
旅行計画



STEP 2

旅ナカ

こまめな消毒を
心がける



お会計は
キャッシュレスが
おすすめ



STEP 3

旅アト

旅行後の体調管理



「新しい旅のスタイル」の
動画を発信しています。
動画をご覧ください、
みなさまの旅の
参考にしてください。

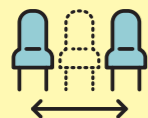


宿泊・観光施設の取り組み例

従業員の健康管理の徹底



密を避けたご案内



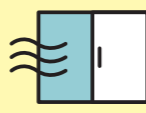
施設内の消毒の徹底



お客様の健康確認



施設内の定期的な換気



宿泊・観光施設の
取り組みを
チェック！



宮城県を観光する皆さまへ



宿泊事業者



観光事業者



飲食事業者



小売業・サービス業等事業者

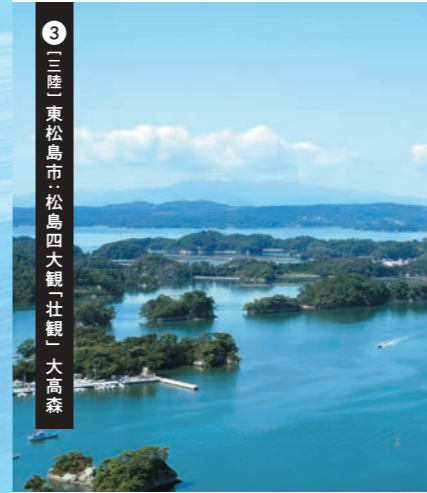


イベント事業者

宮城県では、旅行者の皆さまに安心して宮城の店舗・施設等をご利用いただけるよう、新型コロナウイルス感染症対策を実施する店舗・施設等を応援する取り組みを実施しています。一定の基準を満たした店舗・施設等では、ポスターやステッカーを掲出しており、宿泊・観光施設については、宮城の観光情報サイト「宮城まるごと探訪」で施設名を公表しております。このポスター、ステッカーを目印に安心して宮城の店舗・施設等をご利用ください。



1 「仙台」松島・仙台市・仙台七夕まつり



3 「三陸」東松島市・松島四大観「壮観」大高森



5 「県北」栗原市・登米市・伊豆沼・内沼

笑顔咲くたび 伊達な旅

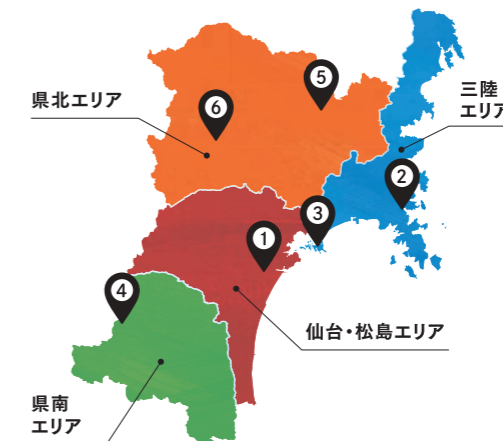
仙台・宮城

Sendai & Miyagi, where smiles blossom

| 7-9月 |

宮城の美しい風物と 豊かな食に出会う旅

宮城の夏は、五感で楽しめる魅力にあふれています。城下町の面影を残す伊達政宗公ゆかりの歴史スポットなら「仙台・松島エリア」。蔵王の雄大な自然を満喫するなら「県南エリア」。海の絶景スポットや新鮮な魚介類が充実の「三陸エリア」。日本の原風景を感じ、里山ならではの体験を楽しめる「県北エリア」。笑顔がこぼれ、心揺さぶる物語が咲く旅を、ぜひ満喫してください。



2 「三陸」女川町・シーバルビア女川



4 「県南」蔵王町・御釜



6 「県北」大崎市・世界農業遺産「大崎耕土」

CONTENTS

宮城の新しい旅のスタイル	01
JR情報	03
エリア紹介	
仙台・松島エリア	04
県南エリア	07
三陸エリア	09
県北エリア	11
東北DC限定オリジナル駅弁、 地域部会の取り組み紹介	13
交通ガイド	14



東北DC観光素材集(観光スポット・イベント)
好きな目的にあわせて検索すると、詳しい情報をご紹介します!
<https://www.tohokukanko.jp/sozaishu/>



新型コロナウイルス感染症の影響により、イベントの中止や施設が休館となる場合がございます。
イベントや各施設の詳細情報については、各QRコードよりご確認ください。

*QRコードは(株)デンソーウェーブの登録商標です。

JR情報

手のひらから、おでかけを。 JR New Style ナビ TOHOKU

JR東日本では、スマートフォンひとつでできる新しいお出かけスタイルをご提案します。JRのきっぷを買うのも改札を通るのも、お買い物も。旅を便利にするたくさんのアプリ&サービスをひとつにまとめたのが「JR New Style ナビ TOHOKU」。手のひらから始まる東北の旅にアクセスしてみませんか？

旅を便利にするたくさんのアプリ&サービス

えきねっと
どこからでも新幹線のきっぷ予約

東北 MONO
東北を彩る、者と物。

JRE POINT
貯め方いろいろ いろいろ使える

新幹線 Eチケット
スマホで予約、タッチで乗車。

**JR東日本
ダイナミックレールパック**
列車と宿をまとめて予約

東北エリアの観光列車や駅から巡る地域旅の情報も掲載

Suica / モバイル Suica
キャッシュレスなライフスタイル

TOHOKU MaaS
スマホひとつでシームレスな旅行

スマホでアクセス！



地域の「おいしい」「楽しい」「なるほど」めぐりを、スマホひとつにギュッと詰め込んだ、旅のマーケットプレイス

東北の旅は「TOHOKU MaaS」におまかせ！

調べる

- 旅行プランニングサービス
- 観光マップ
- To Locca

巡る

- 交通チケット(乗車券)
- オンデマンド交通
- 高速バス

観る

- 観光チケット

食べる

- 東北MaaSチケット

楽しむ

- 買い物、お土産
- レンタサイクル
- 日帰り温泉

スマホでつながる東北の旅

サービス提供期間：2021.4.1～9.30

詳しくは [東北MaaS](#) で検索

ここからアクセス

※イラストは全てイメージです。提供されるサービスの内容は、エリアにより異なります。

東北の「者」と「物」の価値を最大化する継続的なプロジェクト
東北MONO

東北を彩る、者と物。

東北MONOとは、「東北デザインエーションキャンペーン」を契機として、さらなる東北地域の復興を加速するために、JR東日本グループが連携して行うプロジェクトです。東北エリアの人(者)と産品(物)が一体となり、それら各地の魅力を連結させることで、新しいトウホクモノ(情報、サービス、コンテンツ)を生み出し、東北の地域価値の向上と観光交流の拡大を目指します。

MIYAGI MONO | 宮城県 |
仙台きなこシリーズ

TONO BEER C58 239シリーズ
岩手県 |

AKITA MONO | 秋田県 |
東北DC記念 秋田のめもの弁当

他にも東北に息づく「者」と「物」のストーリーを発信中。

詳しくはこちらをチェック

「東北のまっぴり」ラッピング車両で行こう

乗車記念シール付 (一部列車除く)

2021年

7月 10(土)・11(日)・17(土)・18(日)・22(木・祝)・23(金・祝)・24(土)・31(土)

8月 1(日)・8(日・祝)・13(金)・14(土)・15(日)・22(日)・28(土)・29(日)

9月 4(土)・5(日)・12(日)・25(土)・26(日)

●全車指定席として発売いたします。乗車券のほか、指定席券が必要となります。

●8月7日・21日、9月11日・12日に運転する快速湯けむり号は、当該車両ではない車両での運行となります。その場合、全車自由席となります。

東北のお祭りや体感！ぜひこの機会にご乗車ください！

東北のまっぴりラッピング車両

※列車はイメージです。

※新型コロナウイルス感染症拡大防止のため、列車をご利用の際は、手洗いや咳エチケット等の感染予防対策にご協力をお願いいたします。 ※写真・イラスト等はすべてイメージです。 ※記載されている情報は2021年5月現在のものです。記載内容は変更となる場合があります。

仙台 松島 エリア

仙台市・塩竈市・名取市・多賀城市・岩沼市・富谷市・亶理町・山元町・松島町・七ヶ浜町・利府町・大和町・大郷町・大衡村



利府町といえば「梨」！もぎたてを堪能しよう

宮城でとっておきの体験を。自然の恵み豊かな宮城の夏を味わおう。

利府町 利府町観光協会 観光梨園

豊水、長十郎など甘くてみずみずしい梨がそろった梨園。ご家族、友人、カップルで手軽に梨狩りを楽しんでみませんか？スタッフの指導があるので初めての方もぜひ。(完全予約制)

☑ 宮城郡利府町加瀬字男鹿島台1-1
☑ JR東北本線利府駅から徒歩約20分、または三陸自動車道利府塩釜ICから車で約3分
☑ 10:00～15:00(最終入園14:30)
☑ 開園期間中は無休 ※大雨等天候不良による時短・閉園有 利府町観光協会 ☎022-356-3678(平日のみ受付)



大衡村 昭和万葉の森

万葉集に詠まれている植物をはじめ、520種の植物を観察することができる森林公園です。遊歩道沿いには48基の万葉歌碑があり、情緒が感じられる場所です。

☑ 黒川郡大衡村大衡字平林117
☑ 東北自動車道大衡ICから車で約5分、または国道4号線、大衡村役場前から車で約5分
☑ 9:00～16:30 ☑ 12月28日～翌1月4日
☑ 昭和万葉の森管理事務所 ☎022-345-4623

悠久の歴史に思いを馳せ、緑に癒される



亶理町 鳥の海ふれあい市場

荒浜で水揚げされた新鮮な魚介類、地物野菜、特産品等を販売する直売所。亶理の果物を使用したいちご、ブルーベリーなどのブレンドソフトも人気です。おみやげには焼きグレイもおすすめ。

☑ 亶理郡亶理町荒浜字築港通り6-22
☑ JR常磐線亶理駅から車で約12分 ☑ 9:00～17:00
☑ 年始のみ 鳥の海ふれあい市場 ☎0223-35-2228

グルメやスイーツ満載
みやぎの夏めぐり

富谷市 グルメ 堪能しよう！ ブルーベリーを



無農薬のブルーベリーは甘酸っぱくて爽やか

富谷市 とみやブルーベリースイーツフェア

7月に旬を迎える富谷産ブルーベリーを使ったスイーツを、市内協力店で期間限定発売。各店が工夫をこらし、見た目も華やかに仕上げた「とみやスイーツ」をご賞味ください。

☑ 7月3日(土)～18日(日)
☑ 富谷市内
☑ 店舗により異なる
☑ 富谷市産業観光課 ☎022-358-0524

富谷市 高橋ブルーベリー摘み取り農園

鉄分・ビタミン・アントシアニンが豊富に含まれ、栄養たっぷりのブルーベリーの摘み取りができます。1983年から栽培が始まったとみやブルーベリーは無農薬で安心。

☑ 7月上旬～7月下旬 ※天候により変更する場合があります(期間中は休業日なし)
☑ 富谷市明石祭田85
☑ 仙台市地下鉄南北線泉中央駅から車で約15分、または東北自動車道ICから車で約15分 ☑ 10:00～16:00
☑ 高橋ブルーベリー摘み取り農園 ☎022-358-2851





おしゃれなのに
どこか懐かしい、
優しい光

仙台市 柳生和紙LEDキャンドル ちぎり絵体験

仙台で唯一残る手漉き和紙である柳生和紙を使って、ちぎり絵のLEDキャンドルを作れます。和紙の優しい風合いにキャンドルの灯りが透ける、あたたかみが魅力です。

☎ 仙台市青葉区一番町3-1-17 ☎ JR東北新幹線
仙台駅から徒歩約10分 ☎ 10:30~19:00
☎ 毎月第2水曜(8月を除く)、1月1日
☎ こけしのしまぬき ☎ 022-223-2370



体験を思い出に 伝統と楽しさの融合



仙台市 万華鏡模様の ワインラベル作り体験

万華鏡模様のワインラベルが作れます。作ったワインラベルを秋保ワイナリーのワインボトルに貼り、世界にひとつだけのワインボトルを作ることができます。旅の素敵な思い出やお土産におすすめです。

☎ 仙台市太白区茂庭字松場1-2
☎ 東北自動車道仙台南ICから車で約15分
☎ 9:30~17:00(最終入館16:30) ☎ HPでご確認ください
☎ 仙台万華鏡美術館 ☎ 022-304-8080



仙台市 七夕飾り手作り体験

仙台七夕について説明を受けながら、ミニチュアの七夕飾りが作れます。和紙の折り紙を使うので、お子様でも簡単です。

☎ 仙台市若林区鶴代町6-65
☎ 仙台市地下鉄東西線荒井駅から市営バス
で約10分 卸町東五丁目北下車
☎ 9:30~18:00(季節により変動)(予約制)
☎ 不定休
☎ 鐘崎総本店 笹かま館 ☎ 022-238-7170



触れ合ってみると、
馬ってかわいい!

大郷町 えにしホースパーク

緑の郷の手前にある乗馬クラブです。会員制ですが、ビジターレッスンも受付しています。馬と一緒にウェディングフォトや家族写真を撮ることもできます。

☎ 黒川郡大郷町東成田字松沢山6-1
☎ 東北自動車道大和ICから車で約25分、または三陸自動車道松島大郷ICから車で約10分 ☎ 9:00~17:00 ☎ 毎週月曜の午後
☎ えにしホースパーク ☎ 080-5579-0355



仙台市 仙台筆筒

「指物」「漆塗り」「金具」の職人による技の結晶が仙台筆筒。打ち出しの鍍金具や、木目に見える木地呂塗りが特徴です。経済産業大臣指定、宮城県知事指定の伝統工芸品です。

☎ 仙台市青葉区本町2-7-3 ユノメ家具本店4階 ☎ 仙台市地下鉄南北線広瀬通駅から徒歩約4分
☎ 仙台筆筒協同組合 ☎ 022-225-8368



伝統の技が息づく逸品



潮風に吹かれながら
海の魅力に触れる旅

名取市

ゆりあげ港朝市

魚介類や水産加工品、野菜、果物などを約50店舗で販売。買った魚をその場で焼ける炭火炉端焼きコーナーや、来場者が参加できる「せり市」も人気です。

☎ 名取市関上東3-5-1
☎ JR常磐線・仙台空港アクセス線名取駅から乗合バスなどりん号で約16分、または仙台東部道路名取ICから車で約5分 ☎ 毎週日曜・祝日 6:00~13:00 ☎ 月~土曜(祝日を除く)
☎ ゆりあげ港朝市協同組合 ☎ 022-395-7211



ゆりあげの復興を
海から眺めよう



名取市 ゆりあげ周遊船

期間限定で関上の水辺を走る周遊船。社会実験として2018年度から運航し、乗客に水辺の風景と潮の香りを楽しませています。日曜・祝日で一日5便、定員20名の運航です。

☎ 名取市関上東3-5-1(発着地:ゆりあげ港朝市) ☎ JR常磐線・仙台空港アクセス線名取駅から乗合バスなどりん号で約16分、または仙台東部道路名取ICから車で約5分
☎ 日曜・祝日:7:00~11:00、土曜:予約のみ運航 ☎ 月~金曜(祝日を除く)
☎ 【当日問い合わせ先】☎ 022-395-7211(メイプル館内)、【貸切・平日問い合わせ先】☎ 022-363-9535(運航業者:マリンメカニック 定休:火曜、第1・3水曜)



塩竈市 浦戸諸島

日本三景松島の湾内に存在する桂島、野々島、寒風沢島、朴島からなる浦戸諸島。それぞれの島々で素晴らしい景観、伝説と歴史や、貴重な遺跡などをみることが出来ます。

☎ 塩竈市浦戸 ☎ JR仙石線本塩竈駅から徒歩約7分、マリンゲート塩竈から船で約20分~45分
☎ 塩竈市浦戸諸島開発総合センター ☎ 022-369-2240



大和町

吉岡宿本陣案内所 (大和町観光物産協会)

映画「殿、利息でござる!」の公開に伴いオープンした観光案内所です。国恩記の解説、特産品、関連グッズなどの販売や、国恩記ゆかりの場所めぐりも実施しています。

☎ 黒川郡大和町吉岡上町31-1
☎ 東北自動車道大和ICから車で約10分
☎ 9:30~16:00 ☎ 火曜
☎ 吉岡宿本陣案内所 ☎ 080-8236-2008



まちの名物を味わう X ご当地グルメ



仙台市 仙台マーボー焼そば

市内の中華料理店でたまにないがルーツで、今や全国区存在感を放つ「ソウルフード」に。「若い人にラーメンよりも食べてほしい」と市内各店でメニューに登場しています!

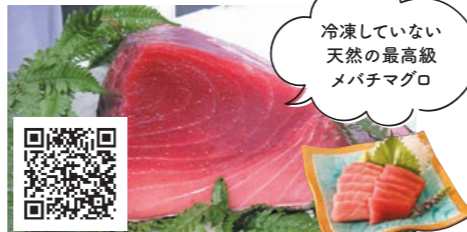
☎ 各店舗により異なる
☎ 宮城県中華飲食生活衛生同業組合 ☎ 022-355-5127



松島町 松島名物 あなご丼キャンペーン

あなごの生育に適した松島湾で獲れるあなごは、小ぶりですが旨みがギュッとつまっています。松島名物あなご丼キャンペーンでは、各店オリジナルの美味しい「あなご天丼」やじっくり煮込んだ「煮あなご丼」などを提供しています。

☎ 松島観光協会 ☎ 022-354-2618



冷凍していない
天然の最高級
メバチマグロ

塩竈市 三陸塩竈ひがしもの

三陸塩竈ひがしものは、初秋から冬に獲れる「めばちまぐろ」の中で、鮮度、色つや、脂のりなどの条件を満たしたもののみに与えられる「称号」です。最高級の味わいを堪能してください。

☎ 塩竈市水産振興課 ☎ 022-781-7706



岩沼市 金蛇弁財天例祭(七夕・紫陽花まつり)

金蛇水神社で7月4日に開催される「金蛇弁財天例祭(七夕・紫陽花まつり)」に。年に一度の弁財天神像の御開帳や巫女舞、神社外苑に咲き乱れる美しい紫陽花を見られます。

☎ 7月4日(日) ☎ 岩沼市三色吉字水神7 ☎ JR常磐線・JR東北本線岩沼駅から車で約10分、または仙台空港から車で約15分、または仙台東部道路岩沼ICから車で約15分
☎ 参拝は24時間可 ☎ 金蛇水神社 ☎ 0223-22-2672



由緒ある歴史を体感



岩沼市 竹駒神社秋季大祭

竹駒神社では豊稔の秋の感謝を示す秋季大祭が9月25日、26日に開催されます。竹駒ばやしの山車や神輿が市内を練り歩き、厳かながらも盛大な雰囲気包まれます。

☎ 9月25日(土)・26日(日) ☎ 岩沼市福荷町1-1
☎ JR常磐線・JR東北本線岩沼駅から徒歩約20分、仙台東部道路岩沼ICから車で約10分
☎ 竹駒神社 ☎ 0223-22-2101



県南 エリア

白石市・角田市・蔵王町・
七ヶ宿町・大河原町・村田町・
柴田町・川崎町・丸森町



細部まで手の込んだ意匠 大地主が遺した貴重な財産

風情ある景色が広がる宮城県南地域。
雄大な自然に包まれながら、
悠久の時を味わってみませんか。



角田市 角田市郷土資料館 (旧氏丈邸)

明治初年から大正年間にかけて、郷土の旧地主初代と2代目氏家丈吉氏が建築した邸宅です。書院造りの邸宅や土蔵は貴重な建築資料でもあり、歴史・民俗資料の展示も行っています。

- 〒 角田市角田字町17
- ☎ 阿武隈急行角田駅から徒歩約20分、または常磐自動車道山元ICから車で約15分
- 🕒 9:00~16:30 🗓 月曜(祝日の場合はその翌平日)、年末年始
- 📍 角田市郷土資料館 ☎0224-62-2527



豊かな自然あふれる 白石、蔵王で夏を満喫

白石市 みやぎ蔵王白石スキー場

多彩なコースが人気のスキー場です。蔵王連峰縦走や草花を見ながらのトレッキングイベントなども行っています。

- 〒 白石市福岡八宮字不忘山無番地 ☎ JR東北新幹線白石蔵王駅から車で約30分 🕒 9:00~17:00 🗓 土・日曜・祝日
- 📍 NPO法人 不忘アザレア ☎0224-24-8111



夏山で
爽やかな
汗をかこう!

白石市 しんせきしろいし 神石白石

縁結びスポットとして有名。白石城と沢端川の中間にあり、その根が根白石まで続くといわれます。そのつながりにあやかり、良縁祈願の場として知られるようになりました。

- 〒 白石市沢端町6-33
- ☎ JR東北新幹線白石蔵王駅から車で約8分 📍 白石市商工観光課 ☎0224-22-1321



大河原町 うらにわあとリエ

農家の納屋を改修したアトリエ。週末にはさまざまな分野の作家のワークショップが開かれるほか、屋内ギャラリーには工芸・アート作品が多数展示・販売されています。

- 〒 柴田郡大河原町福田字堀内51 ☎ JR東北本線大河原駅から車で約10分 🕒 10:00~18:00
- 🗓 不定休 📍 うらにわあとリエ 管理人 阿部 ☎090-9534-0627

白石市

おもしろいし市場

しろいしSun Park内にある農産物直売所です。旬の野菜やスイーツ、特産品に加え、お酒や工芸品も販売する幅広い品揃えが自慢です。ひとやすみできる飲食スペースも。

- 〒 白石市福岡長袋字八斗町20-1
- ☎ JR東北新幹線白石蔵王駅から車で約12分 🕒 9:00~18:00 🗓 年始
- 📍 おもしろいし市場 ☎0224-26-9778



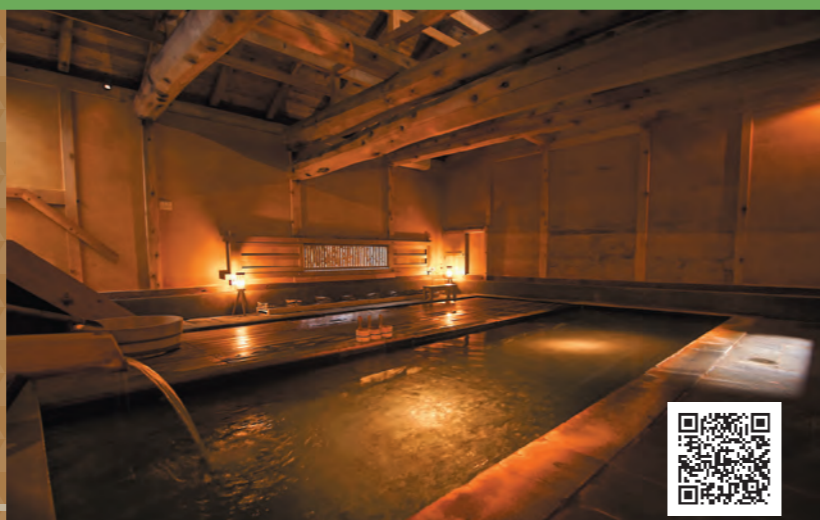
開湯から約五百年、
訪れる人を癒す名湯



角田市 角田中央公園 (かくだスポーツビレッジ)

総合体育館、陸上競技場、野球場、多目的運動場、テニスコート、温水プールや交通公園が整備されており、角田市民のみならず仙南地域の多くの人々に利用されています。

- 〒 角田市枝野字青木155-31
- ☎ 阿武隈急行角田駅から車で約10分、または常磐自動車道山元ICから車で約10分 🕒 各施設により異なる
- 📍 角田市総合体育館 ☎0224-63-3771



川崎町 青根温泉郷

花房山のふもとに位置する緑に囲まれた温泉地。伊達家一門の湯治湯として利用された湯の里です。開湯490余年の歴史と日常を忘れる心地よさを堪能できます。

- 〒 柴田郡川崎町青根温泉
- ☎ JR東北新幹線白石蔵王駅から車で約50分
- 🕒 施設により異なる
- 📍 川崎町観光協会 ☎0224-84-6681



温泉
旅の醍醐味
癒しの湯

旬のくだもの・野菜を味わおう!



蔵王町 みやぎ蔵王梨まつり

宮城県一の生産量を誇り、蔵王町の特産品でもある梨を販売するイベント。購入者には蔵王ブランド梨が当たる抽選会も実施され、甘くてみずみずしい梨が堪能できます。

- 🕒 9月上旬(予定)
- 📍 刈田郡蔵王町円田字西浦5(特設会場)
- ☎ 東北自動車道村田ICから車で約13分
- 🗓 みやぎ蔵王梨まつり実行委員会(事務局:蔵王町農林観光課) ☎0224-33-3004



蔵王町 果物狩り

町内にある観光果樹園では、県内一の生産量を誇る梨や、りんご、ブルーベリー、桃などの果物狩りが楽しめます。詳細については各農園にお問い合わせください。

- 📍 刈田郡蔵王町内の農園

村田町 とうもろこし 味来

生のまま食べられるほどの甘さが魅力のとうもろこし「味来」。フルーツコーンとも呼ばれ、皮が薄く食べやすいのが特徴です。旬を迎える8月頃、道の駅村田で販売されます。

- 〒 柴田郡村田町大字村田字北内41
- ☎ 東北自動車道村田ICから車で約1分
- 🕒 9:00~17:00
- 📍 道の駅村田(村田町物産交流センター) ☎0224-83-5505

村田町
グルメ



柴田町

しばた曼珠沙華まつり

船岡城址公園に40万本以上の曼珠沙華(彼岸花)が一面に咲き誇ります。夜にはライトアップされ、幻想的な雰囲気に包まれます。9月中旬~下旬が見頃です。

- 〒 柴田郡柴田町大字船岡字館山95-1
- ☎ (船岡城址公園)JR東北本線船岡駅から徒歩約15分、または東北自動車道村田ICから車で約15分 【白石川堤】JR東北本線船岡駅から徒歩約3分
- 🕒 観賞自由(売店9:00~17:00)
- 📍 柴田町商工観光課 ☎0224-55-2123



七ヶ宿町

みやぎ蔵王 七ヶ宿スキー場・ きららの森

初心者やファミリー層も滑りやすいスキー場です。コテージやキャンプ施設も併設しており、好みに合わせて楽しめます。せせらぎ川での水遊びやそば打ち体験もおすすめです。

- 📍 刈田郡七ヶ宿町字尻ノ上129
- ☎ 東北自動車道白石ICから車で約50分
- 🕒 電話対応時間 8:00~17:00 🗓 臨時休業等あり※公式サイトにてご確認ください
- 📍 みやぎ蔵王七ヶ宿スキー場・きららの森 ☎0224-37-3111



三陸 エリア

石巻市・気仙沼市・
東松島市・
女川町・南三陸町



おながわの底力 三陸の海に大漁旗がはためく

海の魅力は無限大! 絶品の海鮮料理はもちろん、
海のまちならではの文化を楽しもう。

女川町 おながわ みなと祭り

震災以降中止されていた町内最大のイベントが、いよいよ復活します。大漁旗が掲げられた船上で獅子が踊る海上獅子舞、女川湾を大輪の華が彩る海上花火は圧巻の光景です。

8月22日(日) 女川町海岸通り(海岸広場)
JR石巻線女川駅から徒歩約5分、または
三陸自動車道石巻女川ICから車で約30分
女川町観光協会 ☎0225-54-4328



雄大な景色を
眺めながらゆったり
過ごせます

気仙沼市 亀山

大島の北側に位置する標高235mの山です。山頂からはリアス海岸の大パノラマが広がり、
天気の良い日は金華山まで望むことができます。夜には漁火や満天の星空も。

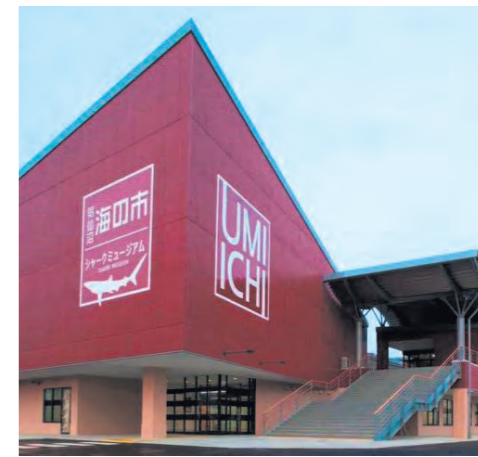
気仙沼市亀山 JR気仙沼線(BRT)・大船渡線気仙沼駅から車で約30分、または三陸自動車道浦島大島ICから車で約11分(仙台方面から)、気仙沼鹿折ICから車で約12分(宮古方面から) 気仙沼大島観光協会 ☎0226-28-3000



気仙沼市 道の駅大谷海岸

海を見渡す国道45号沿いに、2021年3月28日にリニューアルオープンしました。気仙沼の
海産物や野菜などを販売しています。港町ならではの新鮮な魚介の定食や丼は絶品です。

気仙沼市本吉町三島9 JR気仙沼線(BRT)・大船渡線気仙沼駅から車で約20分、または三陸自動車道大谷海岸ICから車で約2分 9:00~18:00(産直市場 9:00~18:00、カフェテリア 10:00~17:00、ファストフード 9:00~16:00) 年末年始 道の駅大谷海岸 ☎0226-44-3180



気仙沼市 海の市

気仙沼市魚市場に隣接。グルメ、
ショッピングが楽しめるのはもちろん、日本で唯一のサメ博物館「シャークミュージアム」や「氷の水族館」など、見どころ満載です。

気仙沼市魚市場前7-13
JR気仙沼線(BRT)・大船渡線気仙沼駅から車で約10分、または三陸自動車道気仙沼ICから車で約7分(仙台方面から)、気仙沼鹿折ICから車で約7分(宮古方面から)
8:00~17:00 不定休
(株)気仙沼産業センター
☎0226-24-5755



南三陸町 神割崎キャンプ場

水平線から日の出を眺められる、太平洋に面した高台に位置するキャンプ場です。初心者、ファミリー、ペット連れなど幅広い方が楽しめるプランを用意しています。

本吉郡南三陸町戸倉字寺浜81-23
三陸自動車道志津川ICから車で約20分
9:00~18:00 火曜
神割崎キャンプ場 ☎0226-46-9221



心おどる三陸の夏の輝き



南三陸町 南三陸キラキラ丼

その名の通り「キラキラ」とした旬の魚介を豪快に味わう名物丼です。5月からは夏の「うに丼」、9月からは「秋旨丼」を楽しめます。三陸の海の幸をぜひお楽しみください。

本吉郡南三陸町志津川字五日町201-5 他 三陸自動車道志津川ICから車で約5分 店舗により異なる
南三陸さんさん商店街事務局 ☎0226-25-8903



本場の
新鮮な海の幸を
満喫!

石巻発! カルチャーに触れる贅沢な時間



東北初開催!

石巻市 「アニメージュとジブリ展」 一冊の雑誌からジブリは始まった

スタジオジブリの原点ともいえるアニメ雑誌「アニメージュ」の歩みから、「天空の城ラピュタ」制作までをたどる企画展。当時の原画やセル画など、貴重な資料は必見です。

6月19日(土)~9月12日(日) マルホンまきあーとテラス(石巻市開成1-8)
JR石巻線・仙石線石巻駅からバスで約13分 10:00~17:00(8月11日(水)~15日(日)は10:00~18:00) ※土日祝、8月11日(水)~13日(金)は日時指定制
月曜(ただし、8月9日(月・休)は開館、翌8月10日(火)は休館)
「アニメージュとジブリ展」みやぎ石巻展実行委員会事務局 ☎0225-22-0030



石巻市 網地白浜海水浴場

網地島にある網地白浜海水浴場は、透浅くエメラルドグリーンに輝く海と白い砂浜が自慢です。「東北のハワイ」ともいわれる海水の透明度は、外洋ならではの美しさです。

石巻市網地浜地内 JR石巻線・仙石線石巻駅からバスで約90分または三陸自動車道石巻港ICから車で約60分、鮎川港から車で約25分 今年度の開設は未定
石巻市杜鹿総合支所地域振興課 ☎0225-45-2114



東松島市

奥松島クラブハウス

2021年3月オープン。「地域に明かりを灯す」をテーマに、400本の紅葉、100本の桜並木をライトアップした庭園が訪れた方の心を癒します。地元食材を使った料理も味わえます。

東松島市野蒜字北余景15-1
JR仙石線野蒜駅から徒歩約10分、または三陸自動車道鳴瀬奥松島ICから車で約9分
10:00~20:00
月曜(祝日の場合はその翌平日)
奥松島クラブハウス ☎0225-98-8123



東松島市

奥松島 体験ネットワーク

奥松島の豊かな自然を満喫できる体験プログラムが目押しです。松島の風景に癒される船釣り体験、現役漁師に教わる漁業体験など、潮風を感じながら楽しんでみませんか。

東松島市宮戸字月浜74
JR仙石線野蒜駅から車で約10分、または三陸自動車道鳴瀬奥松島ICから車で約14分
奥松島体験ネットワーク
☎0225-88-2939



石巻市

マルホンまきあーとテラス

被災した市民会館、文化センターが生まれ変わり、複合文化施設として2021年4月にオープンしました。昭和初期の北上川沿いの風景をイメージした外観で、博物館、文化ホール、生涯学習エリアから構成されています。

石巻市開成1-8 JR石巻線・仙石線石巻駅から車で約11分 芸術文化センター 9:00~22:00、博物館 9:00~17:00(博物館は2021年秋、開館予定)
月曜(祝日の場合はその翌平日)、年末年始
マルホンまきあーとテラス事務局 ☎0225-98-5630



県北

エリア

登米市・栗原市・大崎市・色麻町・加美町・涌谷町・美里町



季節の花々を楽しむ町並みを見渡す名所

里山ののどかな時間に触れて深呼吸。のんびりと文化を味わう贅沢なひととき。



色麻町 愛宕山公園

家族連れにぴったりの遊び場であり、花の名所でもある愛宕山公園。7月からはアジサイ、9月頃には百日紅が見頃を迎えます。四季折々の花の美しさを堪能してください。

① 加美郡色麻町四電字東原1-40 ② 東北自動車道大和ICから車で約20分、または古川ICから車で約30分、または仙台市内から国道4号線、国道457号線を北へ36km、車で約50分
③ 8:30~17:15 ④ 月曜(祝日の場合はその翌平日)、年末年始
⑤ 愛宕山公園管理事務所 色麻町農業伝習館 ☎0229-65-4390



こけしの形になっていくのが楽しい!

大崎市 こけし 匠から教わる! こけし ロクロ回し+ 絵付け体験

全国有数の温泉地である鳴子は、こけしの産地としても有名です。木を削るところから絵付けまでをこけし匠に教わりながら体験でき、世界でひとつだけのオリジナルこけしが作れます。

① 大崎市鳴子温泉上鳴子135 ② JR陸羽東線鳴子温泉駅から車で約5分 ③ 8:00~17:30 ④ (一社)みやぎ大崎観光公社 ☎0229-25-9620



大崎市 全国こけし祭り・鳴子漆器展

全国こけし祭りコンクール入賞作品などの展示、こけしの抽選販売、絵付け体験、鳴子漆器の展示販売などを行います。今年度は内容を縮小して開催(フェスティバルパレード等は中止)。なお、会場への入場は事前に申し込みが必要です。申込者多数の場合は抽選となります。

① 9月4日(土)・5日(日) ② 鳴子小学校体育館 ③ JR陸羽東線鳴子温泉駅から徒歩約5分 ④ 全国こけし祭り・鳴子漆器展実行委員会事務局(大崎市鳴子総合支所地域振興課内) ☎0229-82-2026



歴史と伝統が息づくまち、大崎

大崎市 政宗公まつり

伊達政宗公が青年期を過ごした岩出山。「主役」である本まつりの伊達武者行列は、政宗公が3,000人の兵を率いて上洛する様子を再現しており、動く戦国絵巻そのものです。

① 9月上旬 ② 岩出山南町商店街通りほか ③ JR陸羽東線岩出山駅・有備駅駅から徒歩約10分、または東北自動車道古川ICから車で約15分
④ 政宗公まつり協賛会事務局 ☎0229-72-1215

大崎市 甲冑姿で城下町散策 伊達武者変身

伊達小京都・岩出山で本格甲冑の着付けを体験できます。岩出山城本丸跡をはじめ、歴史を感じる景色を背に着こなす甲冑姿は、格別の思い出になるはずです。

① 大崎市岩出山二ノ橋115 ② JR陸羽東線岩出山駅から車で約8分 ③ 水曜 ④ (一社)みやぎ大崎観光公社 ☎0229-25-9620(※3日前まで要予約)



本格甲冑で気分は伊達政宗!



大パノラマに圧倒されます!

涌谷町

絶景! ~麓岳山から望む雲海~

奥州三十三霊場として知られる麓岳山がある麓岳山から望む雲海は絶景。9月中旬から下旬の気象条件が良い日に見られます。観音堂前の「微笑み仁王」も必見です!

① 遠田郡涌谷町麓岳山神楽岡1 ② JR石巻線涌谷駅から車で約20分、または東北自動車道古川ICから車で約50分 ③ 麓岳山麓岳山 ☎0229-45-2251



里山ならではの自然を味わおう

登米の「ふるさとの味」



季節の野菜をたっぷり食べられる!

登米市 はっと

小麦粉を水で練り、平たく伸ばして茹でた登米の郷土料理。醤油仕立ての汁で煮込んだり、あずきやずんだに絡めていただくなど、シンプルながらも豊かな食材を生かした、どこかほっとする料理です。

① 登米市観光シティブロモーション課 ☎0220-23-7331



美里町 北浦梨フェア

県内各地の飲食店や直売所で、美里町北浦の特産品「北浦梨」や、加工品を販売します。特産品が当たるスタンプラリーも開催。美里の秋の味覚を思う存分堪能してください。

① 9月1日(水)~30日(木) ※営業時間は参加店舗により異なる ② 美里町産業振興課 ☎0229-25-3329



登米市 森舞台(伝統芸能伝承館)

300年近い歴史を誇る登米能(とよまのう)の拠点として1996年に建てられました。建築家の隈研吾氏が設計、登米伊達家の鉄砲鍛冶土敷跡地に佇む姿は自然に溶け込むようです。

① 登米市登米町寺池上町42 ② 三陸自動車道登米ICから車で約4分 ③ 9:00~16:30 ④ 12月28日~1月4日 ⑤ 伝統芸能伝承館・森舞台 ☎0220-52-3927



加美町 あゆの里物産館

加美町の伝統工芸品・打ち刃物、味噌、醤油などの地場産品や、名産の鮎料理やそば、うどんを楽しめます。※鮎料理は数に限りがありますので事前にお電話ください。

① 加美郡加美町字一本杉101 ② JR陸羽東線西古川駅から車で約10分、または東北自動車道古川ICまたは大和ICから車で約30分
③ 9:00~17:00(食事11:00~15:00) ④ 毎週月曜(祝日の場合はその翌平日)・毎月第2火曜 ⑤ あゆの里物産館 ☎0229-63-5244



栗原市 くりはらライド

伊豆沼・内沼を自転車で周遊する「くりはらライド」は、豊かな自然と輝く景色を堪能できる全長約18kmのコースです。拠点となる栗原市サンクチュアリセンターつきだて館では、昆虫標本等の見学ができ、その他にもコース上には、絶景スポット、体験施設、休憩・食事処が満載です。他にも13km、5kmのコースもあります。

湖上の楽園もお見逃しなく!

栗原市 登米市 伊豆沼・内沼

ラムサール条約の登録湿地であり、渡り鳥の聖地と呼ばれる伊豆沼・内沼。夏はハスが咲き誇り、冬は渡り鳥が舞う豊かな自然は圧巻です。はすまつりでは、小型遊覧船に乗って花を間近で楽しめます。

① 栗原市築館・若柳 / 登米市迫町(場所により異なる) ② JR東北新幹線くりこま高原駅(築館・若柳)、JR東北本線新田駅(迫) ③ 宮城県伊豆沼・内沼環境保全財団 ☎0228-33-2216



宮城

宮城おおさき弁当
大崎耕土で育まれたブランド米「ささ結」を使用し、大崎の魅力がぎゅっと詰まった駅弁。鳴子温泉郷で使用できる入浴割引券付き。
1,250円(税込)

仙台牛炭焼肉としぐれ煮弁当
宮城が誇る和牛「仙台牛」を2種類、食べ方で味わえる弁当。
1,380円(税込)

東北DC限定

オリジナル駅弁

宮城、山形の「おいしい」が集結！旅のお供に召し上がられ。

山形

米沢牛 牛肉とまん中(花の慶次)
「米沢牛牛肉とまん中」が人気漫画「花の慶次」とタイアップして東北DC仕様のパッケージになり、中身もバージョンアップして発売。また米沢市内で楽しめる体験型イベントの割引券付き。
2,000円(税込)

山形 旅めぐり弁当
二段折の弁当箱に心和む郷土料理のおいしさを詰めたボリューム感ある弁当。
1,400円(税込)

山形びより弁当
美しい大自然に育まれた素朴な山形の味を堪能できる駅弁。
1,150円(税込)

地域部会の取り組み紹介

豪華賞品が当たるキャンペーンや、旬な地域情報満載の地域部会の取り組みをご紹介します。

仙台地域部会

めぐっておうちで #せんだいWOW!なスタンプ&クイズラリー

仙台・松島エリアは景色に体験・歴史など、楽しいスポットがもりだくさん。エリア内で使える商品券が当たるスタンプラリーとおうちで楽しんで特産品が当たるクイズラリーを開催。スタンプ&クイズラリーで仙台・松島エリアを楽しもう。

期 2021年4月27日(火)～7月25日(日)(春・夏)
2021年7月27日(火)～10月24日(日)(夏・秋)
問 ☎022-275-9140(平日9:00～17:00)

県南地域部会

県南ご当地キャラクターを探せ! 2021

招待状のナゾを解いて3エリア9市町のご当地キャラを探し出すナゾ解き発見ゲームです。クリアエリアが多いほど賞品が豪華になる抽選に応募できます。

期 2021年9月1日(水)～11月30日(火)
問 ☎0224-53-3182

三陸地域部会

三陸エリアのイベントや観光情報を公式SNSで発信!

石巻エリア(石巻市・東松島市・女川町)の「活(いき)」な情報を発信。地域の「みる・食べる・体験する」情報をお届けします! 気仙沼エリア(気仙沼市・南三陸町)では、取材した写真に加えて、フォロー&「#気仙沼南三陸スタイル」を付けて投稿された魅力いっぱいの写真をリポストで紹介中!

石巻エリア ☎0225-95-1767(平日8:30～17:15)
▼SNSはこちら

気仙沼エリア ☎0226-24-2593(平日8:30～17:15)
▼SNSはこちら

県北地域部会

よしきたみやぎキャンペーン
～みやぎ県北地域の魅力を見つけてInstagramで発信しよう～

県北地域の観光施設や特産品、風景などを撮影し、「よしきたみやぎ」公式Instagram(@yoshikitamiyagi)をフォローのうえ「#よしきたみやぎ」を付けて投稿してください。抽選で50名に4,000円相当の地域特産品をプレゼント。また「夏」や「この地域での楽しさが伝わる笑顔」などのカテゴリ毎の選考による賞もありますので、奮ってご応募ください。

期 2021年7月1日(木)～9月30日(木)
問 ☎0229-91-0763(平日9:00～17:00)

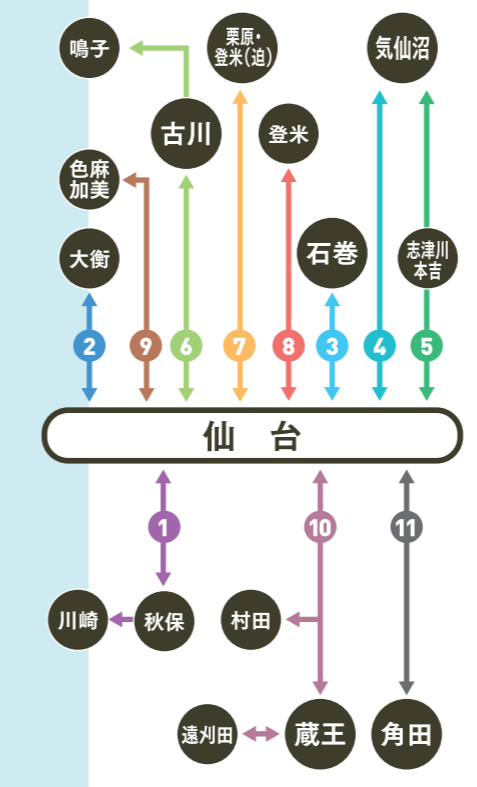
ACCESS GUIDE

交通ガイド

交通機関を使って効率的に巡ろう。
お得なチケットや便利なシステムも。

※表示価格はすべて税込です。

高速・特急・急行・快速バス



路線	所要時間	お問い合わせ先
1 仙台⇄秋保 仙台⇄秋保・川崎 (秋保・川崎仙台西部ライナー)	秋保温泉湯元まで約30分 秋保・里センターまで約30分 かわさきまで約1時間20分	宮城交通仙台営業所 ☎022-243-2131 タケヤ交通 ☎0224-86-5525
2 仙台⇄大衡 3 仙台⇄石巻	大衡村役場まで約50分 石巻駅前まで約1時間30分	ミヤコーバス吉岡営業所 ☎022-345-2141 ミヤコーバス石巻営業所 ☎0225-22-4161
4 仙台⇄気仙沼(東北道経由)	気仙沼駅前まで約2時間45分	宮交仙台高速バスセンター ☎022-261-5333 ※要予約(宮交仙台高速バスセンターまで)
5 仙台⇄志津川・本吉・気仙沼	BRT志津川駅まで約1時間40分 本吉登米まで約2時間15分 気仙沼市役所前まで約2時間50分	ミヤコーバス気仙沼営業所 ☎0226-22-7163
6 仙台⇄古川	古川駅前まで約1時間20分 古川駅まで約1時間	ミヤコーバス古川営業所 ☎0229-22-1781 JRバス東北 ☎022-256-4512
7 仙台⇄築館・刈こま高原駅前・栗原市金成庁舎前	築館まで約55分 刈こま高原駅前まで約1時間5分 栗原市金成庁舎前まで約1時間20分	東日本急行 ☎022-218-3131
8 仙台⇄登米(とよま)	登米市役所前まで約1時間35分 追波川運動公園まで約1時間5分	東日本急行 ☎022-218-3131
9 仙台⇄色麻・加美	色麻町役場前まで約1時間5分 中野田まで約1時間15分 小野田支所前まで約1時間30分	ミヤコーバス古川営業所 ☎0229-22-1781
10 仙台⇄蔵王町・遠刈田	蔵王町役場前まで約1時間 遠刈田温泉まで約1時間10分	ミヤコーバス白石営業所村田駐在 ☎0224-83-2044
11 仙台⇄角田	角田金上病院まで約1時間 道の駅かくたまで約50分	東北アクセス宮城営業所 ☎0224-63-3810

仙台空港 ⇄ 松島 仙台空港から松島へは、便利な直行バスがございます。

■経路 仙台空港→うみの杜水族館・三井アウトレットパーク仙台港→松島
※新型コロナウイルス感染症の影響により休体中です。(運行再開についてはお問い合わせください。)

■運賃 【仙台空港→水族館/アウトレット】大人600円、小人300円 (片道) 【仙台空港→松島】大人1,200円、小人600円

※乗降場所により運賃が異なります。詳しくはお問い合わせください。
◆問/岩手県北バス 仙台宮城営業所 ☎022-259-8151

仙台空港 ⇄ 仙台駅

■料金(片道) 大人660円、小人330円 ※詳しくはお問い合わせください。(仙台空港⇄仙台駅) ◆問/タケヤ交通 ☎0224-86-5525

レンタカー

水素で走る燃料電池自動車(FCV)をコンパクトカー並みの料金でレンタルできます。



	トヨタ MIRAI	
利用料金 (税込・燃料代別途)	4時間まで 4,000円 / 6時間まで 5,000円 12時間まで 7,000円 / 24時間まで 9,000円	
予約・問合せ先	(株)トヨタレンタリース宮城 仙台駅西口店 ☎022-213-0100 (株)トヨタレンタリース仙台 仙台新幹線口店 ☎022-291-0100	

※その他貸出条件等、詳細は各店舗にお問い合わせください。

駅や空港からはレンタカーも便利! 詳しくはこちら

(一社)宮城県レンタカー協会
※詳しくはホームページへアクセス

① 仙台空港定額タクシー
② 観光タクシー
③ 語り部タクシー

① 仙台空港定額タクシー
仙台空港～市中心部間 定額5,500円(予約制)
7,000円(有料道路使用の場合) ※有料道路通行料金はお客様負担
※詳しくはホームページへアクセス
◎宮城県タクシー協会仙台地区総支部 ☎022-256-0356

② 観光タクシー
◎全国タクシーガイド ※詳しくはホームページへアクセス
◎宮城県タクシー協会仙台地区総支部 ☎022-256-0356
◎仙台個人タクシー事業協同組合無線配車室 ☎0120-781-385

③ 語り部タクシー
◎(一社)宮城県タクシー協会 ※詳しくはホームページへアクセス
◎宮城県タクシー協会仙台地区総支部 ☎022-256-0356



注意 令和元年東日本台風の影響により、列車の運転を見合わせ、代行バスによる運転をしている区間があります。運転状況についてはJR東日本ホームページをご覧ください。
<http://www.jreast.co.jp/>

陸奥自動車道 落石による通行止め

アクセスがとびっきり良好!

高速道路

川口JCT-仙台宮城IC	332.4km
青森IC-仙台宮城IC	347.1km
盛岡IC-仙台宮城IC	179.7km
秋田南IC-仙台宮城IC	236.1km
山形蔵王IC-仙台宮城IC	53.5km
福島飯沼IC-仙台宮城IC	67.5km

飛行機

札幌(新千歳)-仙台(ANA/IBX/JAL/ADO/APJ)	1時間5分
成田-仙台(ANA)	1時間
名古屋(中部)-仙台(ANA/IBX/APJ)	1時間5分
大阪(伊丹)-仙台(ANA/JAL/IBX)	1時間5分
大阪(関西)-仙台(APJ)	1時間20分
神戸-仙台(SKY)	1時間20分
仙台-仙台(JSDA/JAL)	1時間25分
広島-仙台(IBX/ANA)	1時間20分
福岡-仙台(ANA/IBX/JAL)	1時間45分
沖縄(那覇)-仙台(ANA/APJ)	2時間40分

※2021年5月現在、所要時間は最速のものです。

フェリー

名古屋-仙台	約21時間40分
苫小牧-仙台	約15時間

JR (各路線における所要時間の目安を掲載しています。)

新函館北-仙台(東日本新幹線 東北新幹線)	約2時間30分
東京-仙台(東北新幹線)	約1時間30分
新青森-仙台(東北新幹線)	約1時間30分
盛岡-仙台(東北新幹線)	約40分
秋田-仙台(東日本新幹線 東北新幹線)	約2時間10分
山形-仙台(山形線)	約1時間10分
福島-仙台(東北新幹線)	約20分

仙台・宮城観光キャンペーン推進協議会
 〒980-8570 仙台市青葉区本町3丁目8番1号(宮城県観光プロモーション推進室内)
 ☎022-211-2895 FAX:022-211-2829

公式サイト
<http://www.sendaimiyagidc.jp/>
 伊達な旅 検索

宮城の観光情報のお問い合わせは
 宮城県観光情報発信センター ☎022-211-2822
 宮城まるごと探訪 <https://www.miyagi-kankou.or.jp/>

【必ずお読みください】 ※当ガイドブックは2021年5月現在の情報です。日時・料金等各種データが変更となったり、時期による変動や臨時休業等でご利用できない場合がございます。また、新型コロナウイルス感染症の影響により、イベントの中止や施設が休館となる場合もございます。予めご利用の際にご確認ください。
 ※写真・イラストはすべてイメージです。実物とは異なる場合があります。※掲載の地図の位置や幅尺、所要時間等はおおよその目安となるものです。※掲載の電話番号は、各施設の問い合わせ用のため、現地の番号と異なる場合があります。また、カーナビ等での位置検索で実際とは異なる場所を示す場合があります。※ガイドブックに掲載された内容により生じたトラブルや損害等については、仙台・宮城観光キャンペーン推進協議会では保証いたしかねますので、予めご了承ください。